



Comunicamos con orgullo el avance de obra mensual de nuestro proyecto "CUMBRES HERRADURA".

En Torre Bugambilia se realiza la colocación de piso formato kendo beige en escaleras, termino de trazo y pintura en cajones de estacionamiento, termino de colocación de puertas de accesos principales e interiores y habilitado de closets en recámaras.

Al día de hoy en torre Alerce continúan con la elaboración de bermas en limites de la torre y con la perforación, armado y colado de pilas.

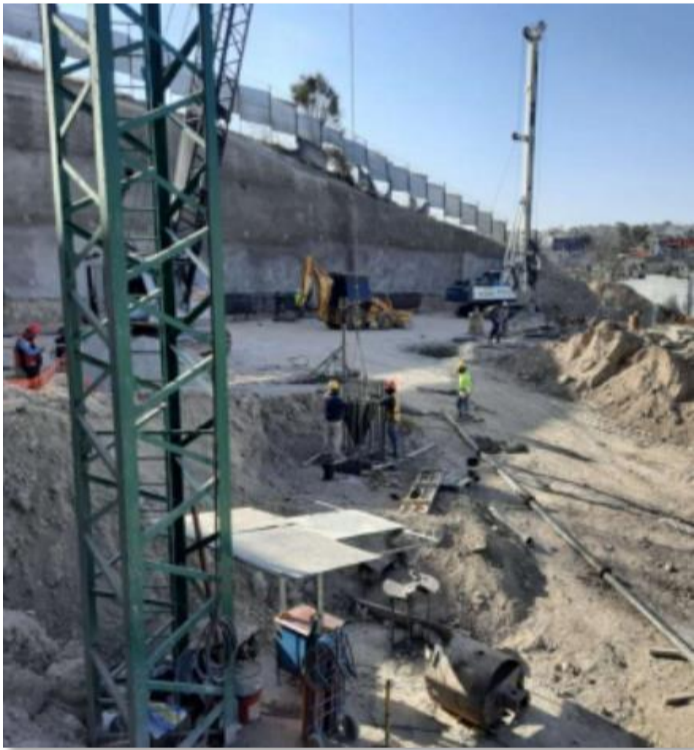
¿Te gustaría más información? Contacta a tu asesor.

GALERIA

Torre Bugambilia



Torre Alerce



Sabías qué...

Como futuros dueños es importante conocer el tipo de construcción y estructura de su inmueble para saber si este puede resistir a un sismo.

- 1.- Diferenciar cuáles son los elementos estructurales
- 2.- El inmueble debe de contar con planos arquitectónicos
- 3.- Reconocer el modelo de construcción

¿Conoces a alguien que quiera invertir en bienes raíces? Manda un correo a referidos@gwep.com.mx



NOTICIAS



Bienes raíces

Cómo hacer una casa inteligente: ventajas y características

La automatización de funciones dentro de tu vivienda puede ser el primer paso para crear un hogar acogedor y facilitar ...

BLOG.VIVANUNCIOS.COM.MX