

### BOLETIN #5

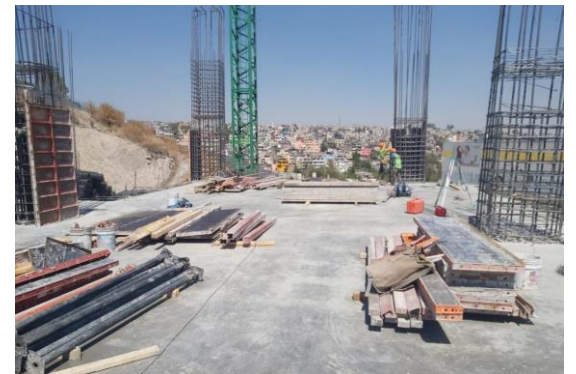
### AVANCE DE OBRA

Comunicamos con orgullo el avance de obra mensual de nuestro proyecto "CUMBRES HERRADURA".

Se instala el primer tramo de grúa torre que le dará servicio durante toda la etapa de construcción del edificio para agilizar los izajes de material. Se realiza el colado de la losa del nivel +20.15 con lo que se culmina con la obra civil de la zona de cisterna y amenidades. Se termina la cimentación superficial y se realiza el colado completo de columnas y muros del nivel de estacionamiento S4B para recibir la losa tapasótano S4A.

Para más información contacta a tu asesor.

## GALERIA



## SÁBIAS QUE...

De acuerdo con información del Centro de Operaciones en Internacional de Inversiones (IDEI)

"Las propiedades que se compran durante la crisis mantendrán una **plusvalía de 17%** por el efecto del tipo de cambio monetario, misma que sería de solo 3% si no hubiera ocurrido la crisis sanitaria en México"

Así que, es un momento importante **para invertir en bienes raíces.**



## NOTICIAS



A solo 15 minutos de Cumbres Herradura el Museo Soumaya abre nuevamente sus puertas al público



Naucalpan, la alcaldía del Estado de México donde vale la pena invertir.